

ТИПОВАЯ ФОРМА ПАСПОРТА ФАСАДОВ ЗДАНИЯ ПРИМЕР ЗАПОЛНЕНИЯ

СОГЛАСОВАНО:

Заместитель председателя комитета –  
главный архитектор города  
комитета по градостроительной политике  
администрации города Иркутска

\_\_\_\_\_/\_\_\_\_\_/

М.П.

« \_\_\_\_ » \_\_\_\_\_ 20 \_\_\_\_ г.

ПАСПОРТ ФАСАДОВ ЗДАНИЯ № \_\_\_\_\_

Дата составления паспорта « 5 » апреля 20 19 г.

Адрес: ул. Байкальская, д. 2

(сведения о месте нахождения)

Собственник здания, помещения в здании: ООО «Пример»

(Ф.И.О. заявителя - для физического лица, индивидуального предпринимателя; наименование - для юридического лица)

Основание возникновения права собственности (правоустанавливающий документ): \_\_\_\_\_

правоустанавливающий документ № от

(наименование и реквизиты правоустанавливающего документа)

**1. Сведения об объекте:**

1.1. Дата постройки 1953 г.

1.2. Серия (при наличии) \_\_\_\_\_

1.3. Этажность 4 этажа

1.4. Тип здания (нужное подчеркнуть):

- по материалу несущих конструкций: дерево, кирпич, бетон, железобетон, металлоконструкции;

- по назначению: жилое, общественное, промышленное;

- по технологии строительства (при необходимости): сборные, сборно-монолитные, из мелкоштучных элементов.

1.5. Материалы обработки фасада:

- кровля: оцинкованная кровельная сталь

- цоколь: керамогранит

- поверхность стен: штукатурка, окраска

- архитектурно-декоративные элементы: штукатурка, окраска

- металлические элементы: полимерное покрытие по металлу

1.6. Характеристика архитектуры здания \_\_\_\_\_

1.7. Геолого-геодезическая информация (нахождение репера, кол-во) нет

**2. Сведения о разработчике паспорта фасадов здания:**

2.1. Паспорт разработан: ООО «ПРИМЕРПРОЕКТ»

(Ф.И.О. - для физического лица, индивидуального предпринимателя; наименование - для юридического лица)

2.2. Паспорт выполнил: Иванов Иван Иванович (архитектор)

(должность, Ф.И.О., подпись)

2.3. Контактный телефон: 890000000000, 30-00-00, элект. адрес: primer@mail.ru

### **3. Графическая часть паспорта фасадов здания содержит:**

Паспорт фасадов здания выполняется на бумажном носителе формата А3, в цветном полноцветном виде.

#### **3.1. Титульный лист:**

На титульном листе размещаются основные выходные сведения: Ф.И.О. - для физического лица (дизайнера, архитектора и т.д.), индивидуального предпринимателя; наименование организации - для юридического лица, разработавшего паспорт фасадов здания; заголовок «Паспорт фасадов здания», адрес здания, год разработки паспорта фасадов здания.

#### **3.2. Состав проекта:**

В лист «Состав проекта» входит перечень всех пунктов (3.1, 3.2, 3.3, 3.4, 3.5, 3.6, 3.7) графической части паспорта фасадов здания.

#### **3.3. Ситуационная схема:**

Ситуационная схема в масштабе 1:2000, отражающая расположение здания в структуре города (с указанием номеров домов и наименований улиц), а также с указанием направлений вида в осях.

#### **3.4. Материалы фотофиксации фасадов:**

Фотофиксация всех фасадов здания на момент разработки паспорта (до проведения работ по ремонту, обновлению, окраске, изменению внешнего вида, размещению рекламных и информационных конструкций и иных работ по изменению внешнего вида фасадов здания).

#### **3.5. Раздел «Архитектурно-колористическое решение фасада. Монументальное и декоративно-прикладное (художественное) оформление фасада (если имеется или планируется)»:**

Графическое отображение всех последовательных видов фасадов здания с проектным предложением цветового решения, с указанием масштаба.

Ведомость отделки фасадов здания, в которой указывается материал отделки каждого конструктивного элемента фасада и его цветовое решение колер (RAL / Tikkurila Facade), «плашки цветов» соответствующие колеру. Цветовое решение зданий должно соответствовать палитре стиля, а также общему колористическому ансамблю улицы.

Также в данном разделе могут быть отражены элементы монументального и декоративно-прикладного (художественного) оформления фасада (если имеется или планируется данное оформление) такие как мозаика, художественная роспись и т.п. Данное оформление должно учитывать стилистические особенности здания и иметь цвета, соответствующие цветовому решению фасада здания (сдержанной цветовой гаммы).

Текстовая часть, примечание (если требуется).

#### **3.6. Раздел «Рекламно-информационное оформление фасада»:**

Графическое отображение всех последовательных видов фасадов здания с указанием мест размещения рекламных и информационных конструкций, с указанием масштаба.

Экспликация, в которой указываются условные обозначения конструкций, наименование, габариты и вид исполнения (материал), цвет, количество, примечание (если требуется).

Размещение рекламных и информационных конструкций выполняется в соответствии с требованиями решения Думы города Иркутска от 25 декабря 2008 года № 004-20-560950/8 «О Правилах благоустройства территории города Иркутска» и решения Думы города Иркутска от 3 июня 2013 года № 005-20-470795/3 «Об утверждении Правил размещения наружной рекламы на территории города Иркутска».

Также в данном разделе отдельно на чертежах фасадов отражаются места размещения домовых знаков, указателей элементов улично-дорожной сети (наименования улиц и т.п.) и указателей номеров домов.

Текстовая часть, примечание (если требуется).

#### **3.7 Раздел «Дополнительное оборудование фасада, в том числе элементы подсветки (архитектурная, праздничная, подсветка рекламных и информационных конструкций)»:**

Графическое отображение всех последовательных видов фасадов здания с указанием мест размещения дополнительного оборудования: элементов подсветки (архитектурная, праздничная, рекламных и информационных конструкций), видеокамеры, антенны, кондиционеры (с указанием способа декорирования), пандусы, с указанием масштаба.

В данном разделе отдельно указываются варианты (примеры) декорирования кондиционеров с учетом стилистических особенностей здания, цветовой гаммы и степени значимости фасада). Также указывается схема светового решения фасадов здания (архитектурная подсветка), типология применяемых светильников и способа их крепления.

Экспликация, в которой указываются условные обозначения, наименование элементов и их характеристики (цвет света, цвет элемента, габариты и т.п.).

Текстовая часть, примечание (если требуется).

**4. Прочие условия:**

Заявитель обязуется:

- 1) сохранять согласованный в установленном порядке паспорт фасадов здания;
- 2) выполнять работы по изменению внешнего вида фасадов здания в соответствии с настоящим паспортом фасадов здания;
- 3) обеспечивать поддержание архитектурного облика здания в соответствии с паспортом фасадов здания;
- 4) оперативно вносить изменения в паспорт фасадов здания в случае возникновения необходимости.

Заявитель вправе передать на хранение согласованный в установленном порядке паспорт фасадов здания лицу, обязанному в силу действующего законодательства, договора содержать здание.

Наличие согласованного в установленном порядке паспорта фасадов здания является необходимым требованием для выполнения работ по изменению внешнего вида фасадов здания.

**5. Сведения о внесенных в паспорт изменениях и датах данных изменений:**


Собственник здания, помещения в здании: Петров П.П.  5.04.2019 г.  
(Ф.И.О., подпись, дата)

*Образец паспорта фасадов здания размещен на WEB-портале органов местного самоуправления города Иркутска в информационно-телекоммуникационной сети «Интернет» (<http://admirk.ru/>).*

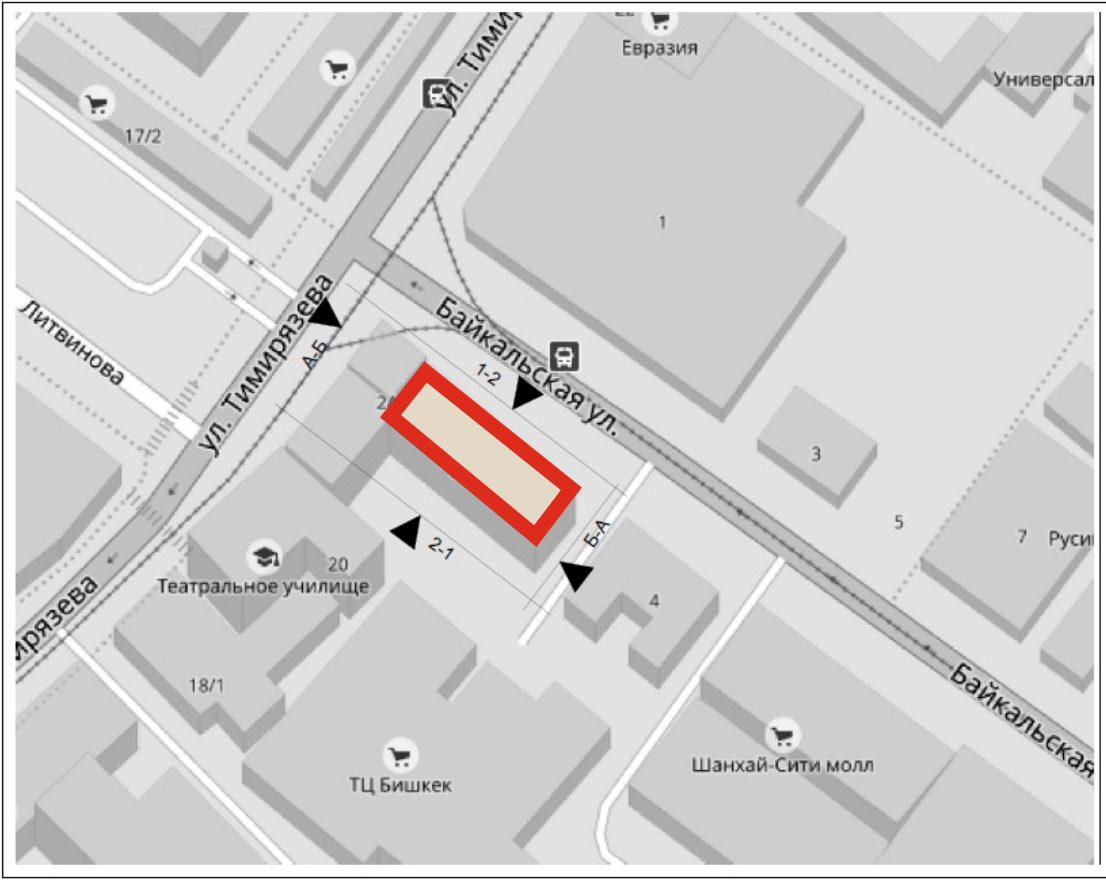
СОСТАВ ПРОЕКТА

*здания расположенного по адресу: ул. Байкальская, д. 2*

№	Наименование
1.	ТИТУЛЬНЫЙ ЛИСТ
2.	СОСТАВ ПРОЕКТА
3.	СИТУАЦИОННАЯ СХЕМА
4.	МАТЕРИАЛЫ ФОТОФИКСАЦИИ
5.	АРХИТЕКТУРНО-КОЛОРИСТИЧЕСКОЕ РЕШЕНИЕ ФАСАДА МОНУМЕНТАЛЬНОЕ И ДЕКОРАТИВНО-ПРИКЛАДНОЕ (ХУДОЖЕСТВЕННОЕ) ОФОРМЛЕНИЕ ФАСАДА (ЕСЛИ ИМЕЕТСЯ ИЛИ ПЛАНИРУЕТСЯ)
6.	РЕКЛАМНО-ИНФОРМАЦИОННОЕ ОФОРМЛЕНИЕ ФАСАДА
7.	ДОПОЛНИТЕЛЬНОЕ ОБОРУДОВАНИЕ ФАСАДА В ТОМ ЧИСЛЕ ЭЛЕМЕНТЫ ПОДСВЕТКИ (АРХИТЕКТУРНАЯ, ПРАЗДНИЧНАЯ, ПОДСВЕТКА РЕКЛАМНЫХ И ИНФОРМАЦИОННЫХ КОНСТРУКЦИЙ)

СИТУАЦИОННАЯ СХЕМА

М 1: 2000



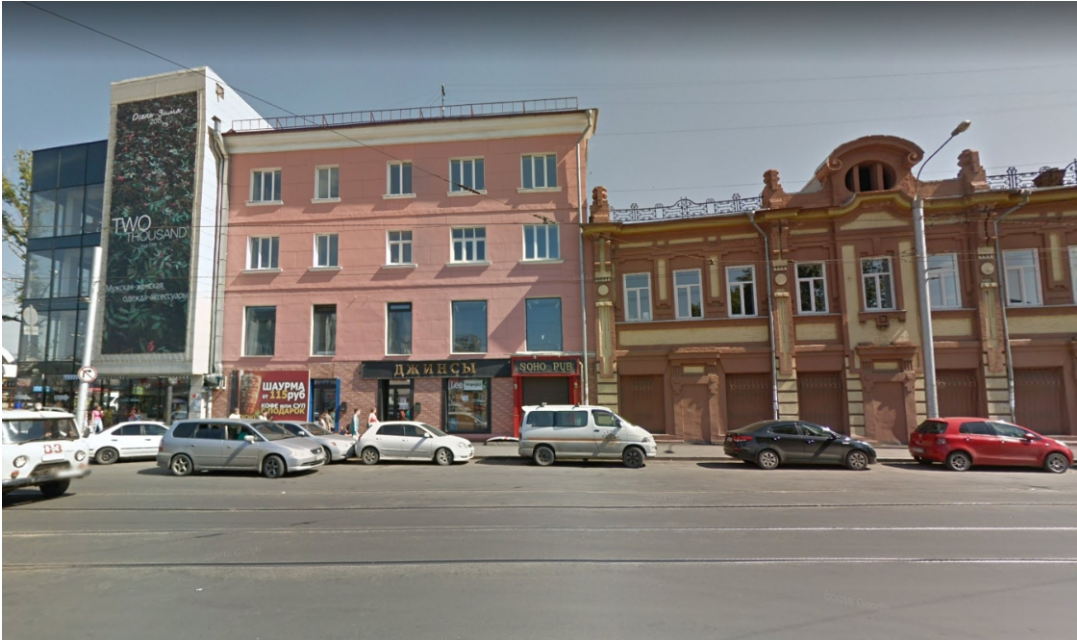


**МАТЕРИАЛЫ ФОТОФИКСАЦИИ**

здания расположенного по адресу: ул. Байкальская, д. 2

от 05.04.2019 г.

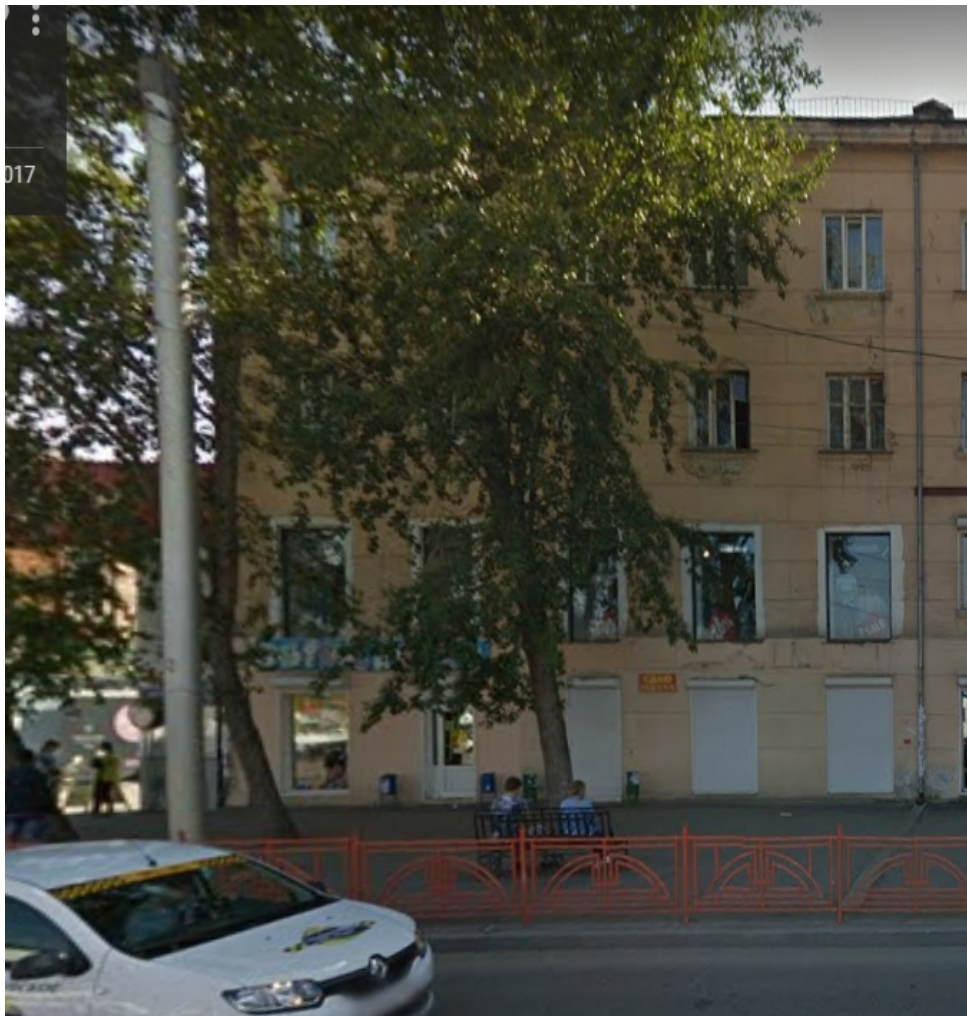
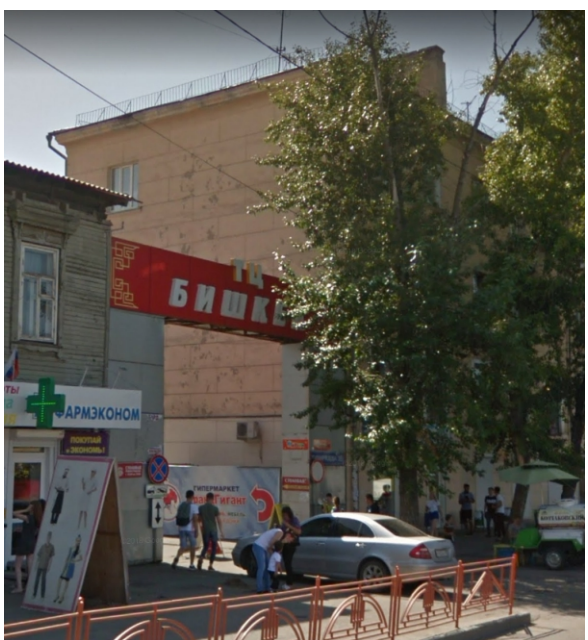
ВИД А-Б



ВИД 1-2



ВИД Б-А

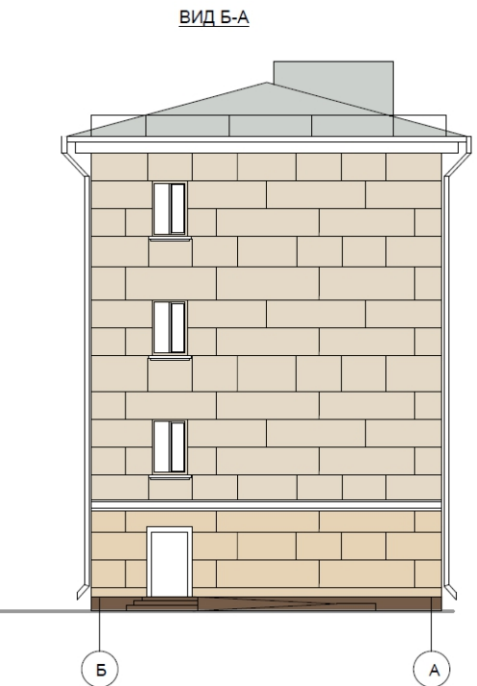
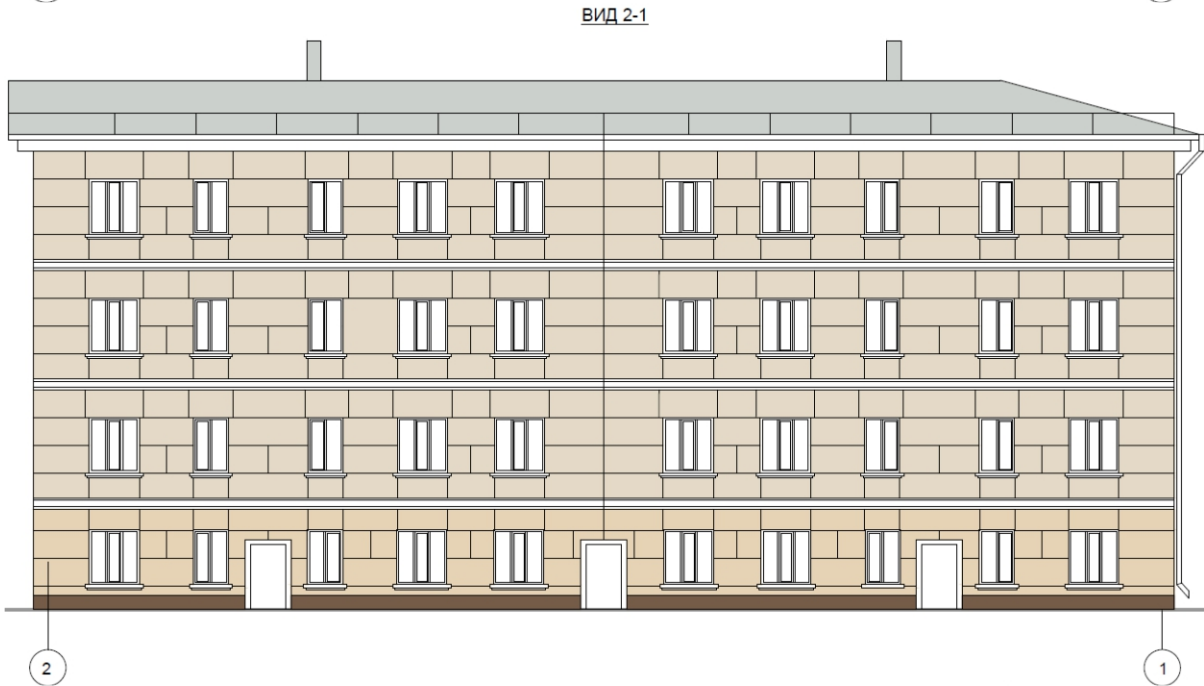




АРХИТЕКТУРНО-КОЛОРИСТИЧЕСКОЕ РЕШЕНИЕ ФАСАДА.  
МОНУМЕНТАЛЬНОЕ И ДЕКОРАТИВНО-ПРИКЛАДНОЕ (ХУДОЖЕСТВЕННОЕ) ОФОРМЛЕНИЕ ФАСАДА (ЕСЛИ ИМЕЕТСЯ ИЛИ ПЛАНИРУЕТСЯ)

здания расположенного по адресу: ул. Байкальская, д. 2

М 1: 200



ВЕДОМОСТЬ ОТДЕЛКИ ФАСАДОВ ЗДАНИЯ

Наименование элементов фасада	Вид отделки, материал	Номер колера	Колер
поверхность цоколя	Керамогранит	RAL 8025 / Tikkurila Facade	
поверхность стен 1 этажа	Штукатурка, высококачественная покраска	RAL 1015 / Tikkurila Facade	
поверхность стен 2,4 этажей	Штукатурка, высококачественная покраска	RAL 1013 / Tikkurila Facade	
архитектурные детали, швы	Штукатурка, высококачественная покраска	Белый	
ограждения балконов, лоджий	_____	_____	
водосточные трубы, подоконные сливы	Полимерное покрытие по металлу (по оцинкованной кровельной стали)	RAL 7004 / Tikkurila Facade	
двери	Заводская окраска	RAL 8025 / Tikkurila Facade	
окна	Пластик	Белый	
кровля	Оцинкованная кровельная сталь	RAL 7038 / Tikkurila Facade	
торцевая стена	Суперграфика	Эскиз и тематика утверждается дополнительно при обращении в КГП	

- Примечание:**
- Используются эталоны колеров системы RAL / Tikkurila Facade.
  - Водосточные трубы и дымовые стояки красить в цвет фасада.
  - Части фасада из натурального камня не красить, а очищать.
  - Деревянные части здания, сделанные под лак или под воски, не красятся, а восстанавливаются в прежнем виде.
  - Вывески, плоскостные конструкции, имеющиеся на фасаде, должны быть демонтированы на все время окрасочных работ и стена под ними окрашена.
  - Все имеющиеся в стене случайные гвозди, костыли, остатки бездействующей электропроводки или рекламных установок и пр. должны быть удалены.
  - Репера имеющиеся на фасаде, должны быть сохранены, и ничем не закрываться.
  - Электропроводка, провода системы вентиляции и т.п. декорируются в кабельканале в цвет фасада.
  - Окраска не может быть произведена без подписи пробы специалиста отдела территориального планирования. Время выезда специалиста согласовывается по телефону достаточно заблаговременно (1-3 дня), тел. 52-01-52.

СОГЛАСОВАНО: \_\_\_\_\_

Исполнитель: \_\_\_\_\_

РЕКЛАМНО-ИНФОРМАЦИОННОЕ ОФОРМЛЕНИЕ ФАСАДА

здания расположенного по адресу: ул. Байкальская, д. 2

М 1: 200



ЭКСПЛИКАЦИЯ

Условные обозначение	Наименование, габариты, вид, кол-во (шт.)
● Вывеска	Вывеска + логотип (при наличии); тип: объемные световые буквы <b>без подложки</b> на направляющих в цвет фасада размер: для букв h = не более 500мм, для логотипа h = не более 750мм Кол-во: 5 шт.
■	Режимная табличка размер: 400 мм по горизонтали, 600 мм по вертикали; высота букв и цифр надписей - не более 0,10 м. Кол-во: 5 шт.
□	Рекламная конструкция (если имеется или планируется)
+	Вертикальные и горизонтальные оси
■ ■	Знак адресации: наименование улицы и номер дома
■	Мемориальная доска (если имеется) текстовая часть утверждается на Комиссии по городской топонимике и увековечению известных в городе Иркутске людей и событий

Примечание:

1. Все конструкции должны быть выполнены из современных материалов высокого качества (прочных, труднгорючих, стойких к коррозии, с учетом местных климатических условий) и безопасно закреплены на фасаде здания.
2. Размещение рекламных и информационных конструкций выполняется в соответствии с требованиями решения Думы города Иркутска от 25 декабря 2008 года № 004-20-560950/8 «О Правилах благоустройства территории города Иркутска» и решения Думы города Иркутска от 3 июня 2013 года № 005-20-470795/3 «Об утверждении Правил размещения наружной рекламы на территории города Иркутска».

СОГЛАСОВАНО: \_\_\_\_\_

Исполнитель: \_\_\_\_\_

ДОПОЛНИТЕЛЬНОЕ ОБОРУДОВАНИЕ ФАСАДА

В ТОМ ЧИСЛЕ ЭЛЕМЕНТЫ ПОДСВЕТКИ (АРХИТЕКТУРНАЯ, ПРАЗДНИЧНАЯ, ПОДСВЕТКА РЕКЛАМНЫХ И ИНФОРМАЦИОННЫХ КОНСТРУКЦИЙ)

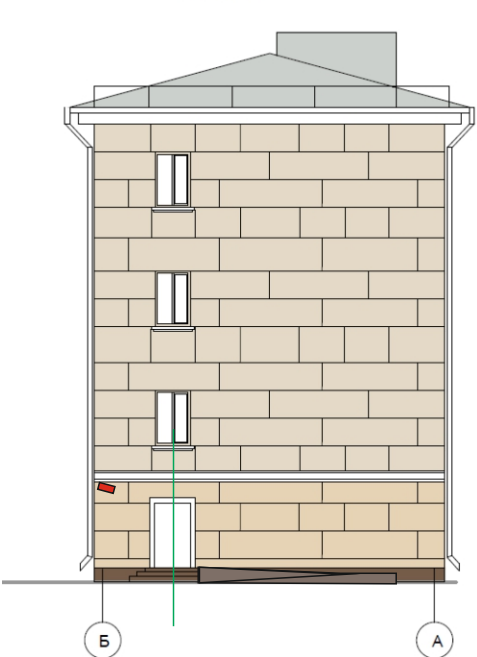
здания расположенного по адресу: ул. Байкальская, д. 2

М 1: 200

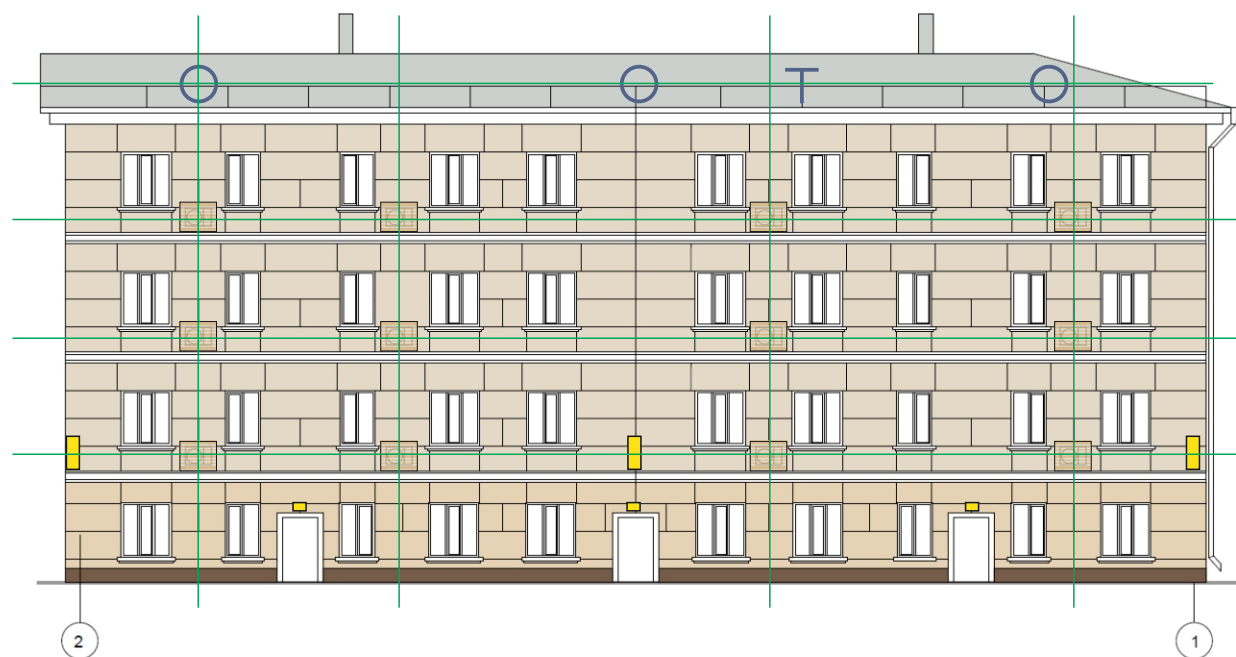
ВИД 1-2    ФАСАД ВЫХОДИТ НА МАГИСТРАЛЬНУЮ УЛИЦУ



ВИД Б-А



ВИД 2-1    ФАСАД СО СТОРОНЫ ДВОРА



ВИД А-Б



ЭКСПЛИКАЦИЯ

Условные обозначение	Наименование, габариты, вид, кол-во (шт.)
	.Элементы подсветки (светильники, архитектурная подсветка и т.д.): Модель: Артикул: Крепление: Кол-во:
	Видеокамеры Кол-во:
	Антенны
	Кондиционеры
	Декоративный короб для навесных кондиционеров Материал: металлическая решетка Цвет RAL: 1013 / Tikkurila Facade (в цвет фасада здания)
	Пандус для маломобильных групп населения с нормативным уклоном 5 % (1:20).
	Вертикальные и горизонтальные оси

Примечание:

1. Антенны разместить со стороны дворового фасада до уровня конька, во избежание подсматривания оборудования со стороны проезжей части.

2. Наружные блоки систем кондиционирования и вентиляции разместить на кровле здания и со стороны дворового фасада в единой системе размещения, используя маскирующие ограждения (жалюзи, решетки).

Пример декоративного короба для кондиционеров: маскирующие ограждения, обработанные антикоррозийными средствами.



СОГЛАСОВАНО: \_\_\_\_\_

Исполнитель: \_\_\_\_\_